

ACHEMA

« Action chèvres de Mado à Atar »

2013-2014



Achema fonctionne selon le principe de la gratuité. 100% de votre contribution est alloué aux actions sur le terrain.

www.achema.ch | achema.info@achema.ch | www.facebook.com/ACHEMAInfo | achema.info@achema.ch |
Association ACHEMA - Le Bourg 4 - 2042 Valangin - Suisse

Compte bancaire (BCN) : Action Chèvre de Mado A Atar - ACHEMA
Cpt Postal de la banque : 20-136-4 / Swift 776
IBAN : CH20 0076 6000 A353 8309 4

Compte bancaire (BCN) : AMSAE
Cpt Postal de la banque : 20-136-4 / Swift 776
IBAN : CH23 0076 6000 1018 6033 7

L'Action chèvres

Créée en 2005, cette action n'a pas seulement pour objectif de lutter contre la malnutrition des enfants en bas-âge en aidant des familles dans le besoin. Elle incite les bénéficiaires à se prendre en charge en leur fournissant une aide de départ. Elle met en présence les femmes bénéficiaires des prêts, et les conduit à échanger leurs expériences et les initie à d'autres activités de nature à leur procurer un petit revenu. Elle est ainsi génératrice de liens sociaux, base de toute solidarité.



L'action chèvre en mars 2014 :

- 49 familles possèdent une ou plusieurs chèvres.
- 30 contrats de prêt de chèvre ont été honorés et 19 chèvres sont en prêt. Nous déplorons quand même la perte de deux chèvres. Par contre l'action dispose de 2 boucs (*lequel fera le plus de chevrettes?*)

www.achema.ch | achema.info@achema.ch | www.facebook.com/ACHEMAInfo | achema.info@achema.ch |
Association ACHEMA - Le Bourg 4 - 2042 Valangin - Suisse

Compte bancaire (BCN) : Action Chèvre de Mado A Atar - ACHEMA
Cpt Postal de la banque : 20-136-4 / Swift 776
IBAN : CH20 0076 6000 A353 8309 4

Compte bancaire (BCN) : AMSAE
Cpt Postal de la banque : 20-136-4 / Swift 776
IBAN : CH23 0076 6000 1018 6033 7

Les Cantines ou Centres de soutien alimentaire

En 2009, ACHEMA a ouvert un centre de soutien alimentaire, puis repris la gestion de 2 autres cantines en 2012, avec l'association mauritanienne partenaire, AMSAE.

L'infirmier Mohamed Bilal contrôle les enfants deux fois par semaine et les pèse une fois par mois. Un carnet de suivi est tenu à jour.



La cantine ACHEMA (de juillet à décembre 2013)

- **12 626** petits déjeuners et **13 758** repas de midi.

Les cantines AMSAE (de juillet à décembre 2013)

- **22 273** petits déjeuners et **26 327** repas de midi.

www.achema.ch | achema.info@achema.ch | www.facebook.com/ACHEMAInfo | achema.info@achema.ch |
Association ACHEMA - Le Bourg 4 - 2042 Valangin - Suisse

Compte bancaire (BCN) : Action Chèvre de Mado A Atar - ACHEMA
Cpt Postal de la banque : 20-136-4 / Swift 776
IBAN : CH20 0076 6000 A353 8309 4

Compte bancaire (BCN) : AMSAE
Cpt Postal de la banque : 20-136-4 / Swift 776
IBAN : CH23 0076 6000 1018 6033 7

(On rapporte un petit problème à la cantine d'Aghnemrite : les enfants faisaient du bruit dans la rue en attendant l'ouverture : depuis l'achat de cahiers et crayons par Nema, ils apprennent à écrire des chiffres et des lettres en attendant le repas.)

Les petits commerces

ACHEMA crée des actions non seulement à partir des besoins, mais aussi des demandes des personnes concernées. L'objectif est toujours la prise en charge de l'activité par les bénéficiaires eux-mêmes. C'est ainsi que huit femmes chargées de sécher des carottes pour les cantines ont décidé de reprendre cette activité à leur compte, et sont prêtes à se lancer dans la création d'un petit commerce, avec une aide au démarrage. Cette aide comprend des cours de comptabilité et de gestion, et des cours d'alphabétisation (en arabe)



www.achema.ch | achema.info@achema.ch | www.facebook.com/ACHEMAInfo | achema.info@achema.ch |
Association ACHEMA - Le Bourg 4 - 2042 Valangin - Suisse

Compte bancaire (BCN) : Action Chèvre de Mado A Atar - ACHEMA
Cpt Postal de la banque : 20-136-4 / Swift 776
IBAN : CH20 0076 6000 A353 8309 4

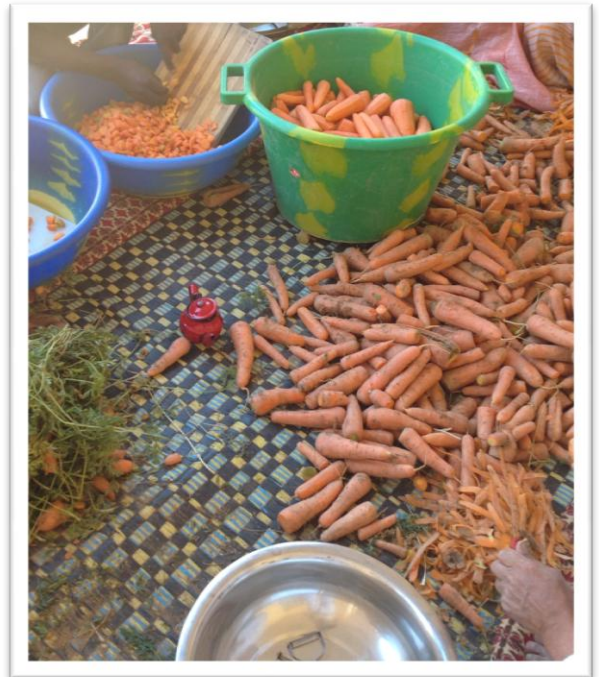
Compte bancaire (BCN) : AMSAE
Cpt Postal de la banque : 20-136-4 / Swift 776
IBAN : CH23 0076 6000 1018 6033 7

L'entreprise de couscous artisanal.

Cette activité a démarré en janvier 2014 grâce à une aide de Mado et remporte déjà un grand succès : les huit femmes travaillent sur commande et la demande est telle qu'aucun stock ne peut être encore constitué.

Le séchage de légumes

Le prix des carottes est multiplié par 5 en été. Pour réaliser des économies, près d'une tonne de carottes est séchée chaque hiver pour les cantines. En 2013, les femmes se sont cotisées pour acheter et sécher des carottes pour leur propre compte. Pour qu'elles puissent en faire commerce, il faudra les accompagner dans la promotion de ce produit.



www.achema.ch | achema.info@achema.ch | www.facebook.com/ACHEMAInfo | achema.info@achema.ch |
Association ACHEMA - Le Bourg 4 - 2042 Valangin - Suisse

Compte bancaire (BCN) : Action Chèvre de Mado A Atar - ACHEMA
Cpt Postal de la banque : 20-136-4 / Swift 776
IBAN : CH20 0076 6000 A353 8309 4

Compte bancaire (BCN) : AMSAE
Cpt Postal de la banque : 20-136-4 / Swift 776
IBAN : CH23 0076 6000 1018 6033 7

La confection d'objets crochetés avec des sacs en plastique:

Cette action est maintenant terminée car le gouvernement mauritanien a interdit l'utilisation des sacs plastique, cause de mortalité du bétail. Nous ne pouvons que nous en réjouir.



www.achema.ch | achema.info@achema.ch | www.facebook.com/ACHEMAInfo | achema.info@achema.ch |
Association ACHEMA - Le Bourg 4 - 2042 Valangin - Suisse

Compte bancaire (BCN) : Action Chèvre de Mado A Atar - ACHEMA
Cpt Postal de la banque : 20-136-4 / Swift 776
IBAN : CH20 0076 6000 A353 8309 4

Compte bancaire (BCN) : AMSAE
Cpt Postal de la banque : 20-136-4 / Swift 776
IBAN : CH23 0076 6000 1018 6033 7

Soutien à l'association AMSAE

AMSAE (Association Mauritanienne pour le Soutien alimentaire aux Enfants) a été constituée en 2013, dans le même objectif de prise en charge progressive des actions par les Mauritaniens eux-mêmes.



ACHEMA, souhaite soutenir cette initiative en accompagnant AMSAE dans :

- la recherche de nouveaux membres et de sponsors
- la communication de ses actions
- le suivi des actions sur place
- la gestion du budget de l'association

Premier pas: un mécène mauritanien a financé 2 cantines pendant 7 mois en 2013.

www.achema.ch | achema.info@achema.ch | www.facebook.com/ACHEMAInfo | achema.info@achema.ch |
Association ACHEMA - Le Bourg 4 - 2042 Valangin - Suisse

Compte bancaire (BCN) : Action Chèvre de Mado A Atar - ACHEMA
Cpt Postal de la banque : 20-136-4 / Swift 776
IBAN : CH20 0076 6000 A353 8309 4

Compte bancaire (BCN) : AMSAE
Cpt Postal de la banque : 20-136-4 / Swift 776
IBAN : CH23 0076 6000 1018 6033 7

Si vous souhaitez soutenir directement AMSAE, vous pouvez faire vos versements sur un compte spécial (voir pied de page)

Nos partenaires à Atar

Nema Kabach, trésorier d'AMSAE, chef de projet *1

Sidi Mohamed Kabach, président d'AMSAE

Mohamed Bilal, secrétaire d'AMSAE, infirmier *2

Sid Ahmed Meissara, responsable logistique *3



*3

Comité AMSAE

Président : Sidi Mohamed Kabach
Trésorier : Nema Kabach
Secrétaire : Mohamed Bilal

Nema Kabach

Chef de projet

Mohamed Bilal

Responsable santé

Sid'Ahmed Meissara

Responsable logistique



*1



*2

Resp. : Sabbar
Cuisine : Korya
Cuisine : Salma

Resp. : Massa
Cuisine :
Zeinebou
Cuisine :
Toulayene

Resp. : Popa
Cuisine :
Zeinebou
Cuisine :
Salekha

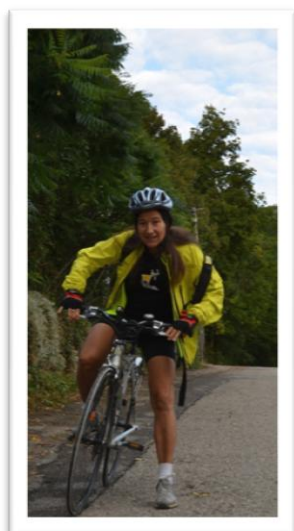
www.achema.ch | achema.info@achema.ch | www.facebook.com/ACHEMAInfo | achema.info@achema.ch |
Association ACHEMA - Le Bourg 4 - 2042 Valangin - Suisse

Compte bancaire (BCN) : Action Chèvre de Mado A Atar - ACHEMA
Cpt Postal de la banque : 20-136-4 / Swift 776
IBAN : CH20 0076 6000 A353 8309 4

Compte bancaire (BCN) : AMSAE
Cpt Postal de la banque : 20-136-4 / Swift 776
IBAN : CH23 0076 6000 1018 6033 7

Les actions de nos membres

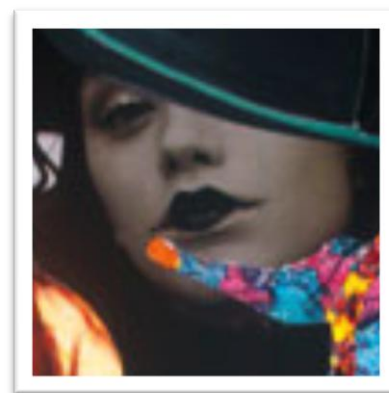
En septembre
l'association Narnia
(Orvin – BE) a organisé
un repas de soutien en
faveur d'ACHEMA.
Merci à eux !



Nous remercions et félicitons Bénédicte Saouter pour son action personnelle en faveur d'ACHEMA, de septembre à novembre 2013, elle a recueilli près de 1000 CHF avec son « Action vélo ». Elle a parcouru 1700 kms en trois mois et tenu un journal que vous pouvez consulter sur le site d'[ACHEMA](http://www.achema.ch) (www.achema.ch).

En mars 2014, Renée Sallin, artiste autodidacte, a exposé ses « Collages abracadabrantésques » à la bibliothèque de la Jonction à Genève.

Elle a reversé 50 CHF par œuvre vendue à la jeune association mauritanienne AMSAE, pour un don total de 1800 CHF.



Vous aussi, vous pouvez soutenir ACHEMA ou AMSAE par vos actions !

www.achema.ch | achema.info@achema.ch | www.facebook.com/ACHEMAInfo | achema.info@achema.ch |
Association ACHEMA - Le Bourg 4 - 2042 Valangin - Suisse

Compte bancaire (BCN) : Action Chèvre de Mado A Atar - ACHEMA
Cpt Postal de la banque : 20-136-4 / Swift 776
IBAN : CH20 0076 6000 A353 8309 4

Compte bancaire (BCN) : AMSAE
Cpt Postal de la banque : 20-136-4 / Swift 776
IBAN : CH23 0076 6000 1018 6033 7